

# Außenlandefelder



*Link zur Wegpunktdatei*

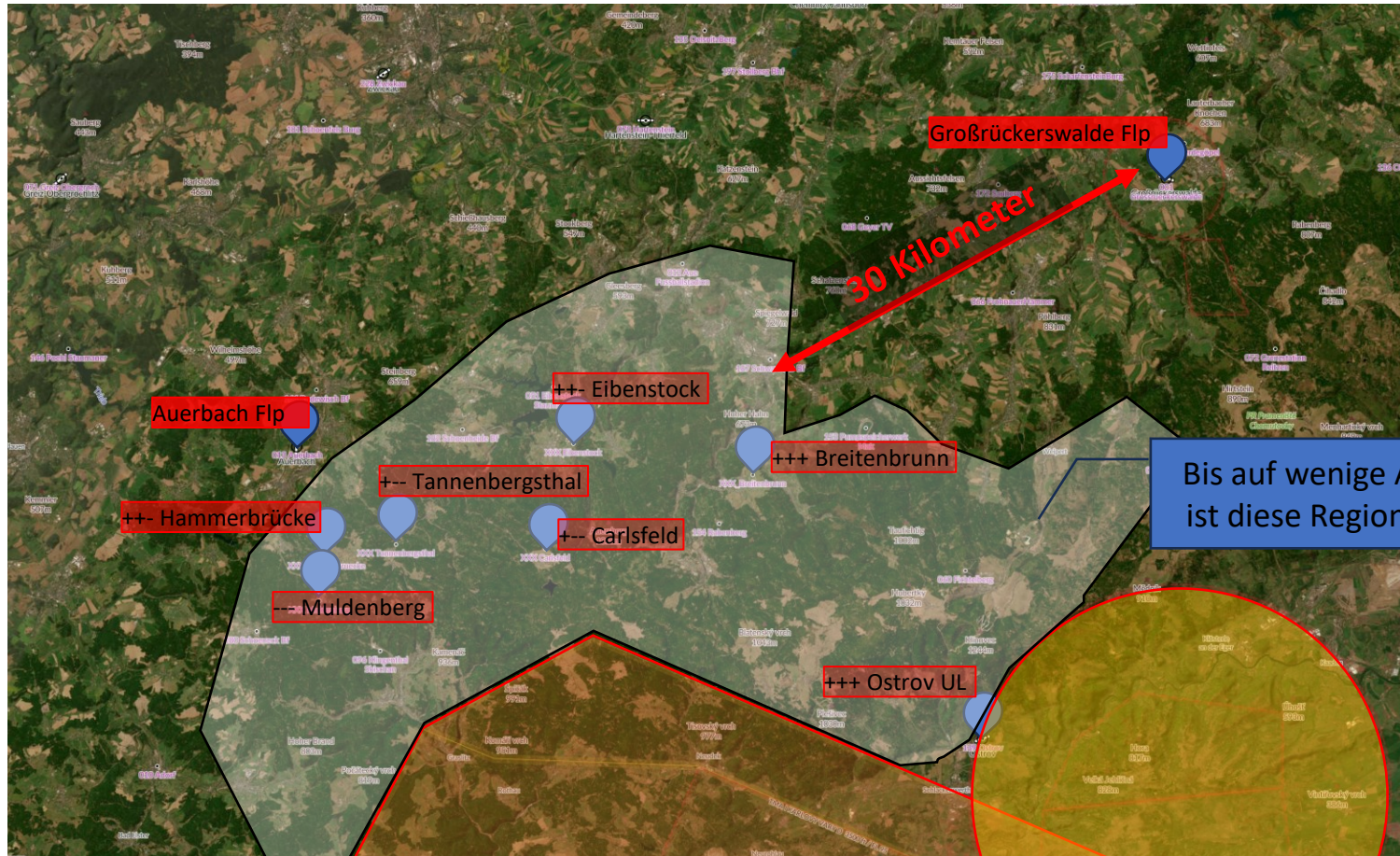
[\*Erzglide / Downloads / 2024\\_LR\\_WP\\_erzglide.zip\*](#)

## Region Eibenstocker Wald / Westerzgebirge

*Die Verwendung erfolgt auf eigene Gefahr. Der Ersteller dieser Datei übernimmt keine Haftung für die hier angegebenen Daten. Die letzte Überprüfung der Felder liegt teilweise einige Zeit zurück.*



# Übersicht Westerzgebirge





# +++ Breitenbrunn



Das Feld ist durch deutlich sichtbare Hindernisse (Straßen, Zäune, Häuser) eingegrenzt. Nur eine Landerichtung. Die Landung erfolgt leicht bergauf. Der Endanflug erfolgt über Häuser, parallel zur Straße. Wiese. Länge 650 m. Eventuell Silo oder Weidezaun/Vieh.

Zufahrt: einfach  
letzte Begehung: 10/2022  
Schwierigkeit: leicht (wenn keine Ballen/ Weidezäune stehen)  
Höhe: 730m MSL

<https://www.google.com/maps/@50.4820604,12.7715438,1269m/data=!3m1!1e3?entry=ttu>



# +++ Breitenbrunn



Landung parallel zur Straße bergauf. Sehr langes Feld.



Leicht bergauf ausrollen

[Google Street View:](https://www.google.com/maps/@50.4826482,12.7705592,3a,60y,173.53h,74.16t/data=!3m6!1e1!3m4!1sv6sJZxukdYs4MxnpmfKrNA!2e0!7i16384!8i8192?entry=ttu)

<https://www.google.com/maps/@50.4826482,12.7705592,3a,60y,173.53h,74.16t/data=!3m6!1e1!3m4!1sv6sJZxukdYs4MxnpmfKrNA!2e0!7i16384!8i8192?entry=ttu>





# +- Eibenstock



Zwei Landbare Richtungen.  
Länge jeweils etwa 400m.  
Landerichtung ist immer Bergauf.  
Das Feld ist mit gut sichtbaren  
Hindernissen (Wegen, Wald) begrenzt.  
Ganzjährig Wiese. Eventuell stehen  
Silo-Ballen oder Vieh mit Weidezaun  
auf dem Feld. Der südlichen  
Landerichtung muss evtl. mit einer  
leichten Linkskurve gefolgt werden.

Zufahrt: einfach  
letzte Begehung: 06/2020  
Schwierigkeit: einfach (wenn keine  
Ballen/Vieh/Zäune stehen)  
Höhe: 630m MSL

<https://www.google.com/maps/@50.4996835,12.6156494,1217m/data=!3m1!1e3>



# ++- Eibenstock



Südliche Variante vom höchsten Punkt des Feldes im Südosten. Blick in südwestlicher Richtung.



Nördliche Variante vom höchsten Punkt des Feldes aus. Blick in Richtung Norden.

<https://www.google.com/maps/@50.4996835,12.6156494,1217m/data=!3m1!1e3>





# +- Hammerbrücke



Das Feld ist durch deutlich sichtbare Hindernisse (Straßen, Zäune) eingegrenzt. Nur eine Landerichtung verfügbar. Die Landung erfolgt leicht bergauf. Der Endanflug erfolgt genau über einen Schornstein. Wiese. Länge 350 m. Eventuell Silo oder Weidezaun/Vieh.

Zufahrt: einfach  
letzte Begehung: 08/2023  
Schwierigkeit: leicht (wenn keine Ballen/Weidezäune stehen)  
Höhe: 700m MSL

<https://www.google.com/maps/@50.4362926,12.4039652,640m/data=!3m1!1e3>



# +- Hammerbrücke



Der Landeanflug verläuft genau über den Schornstein



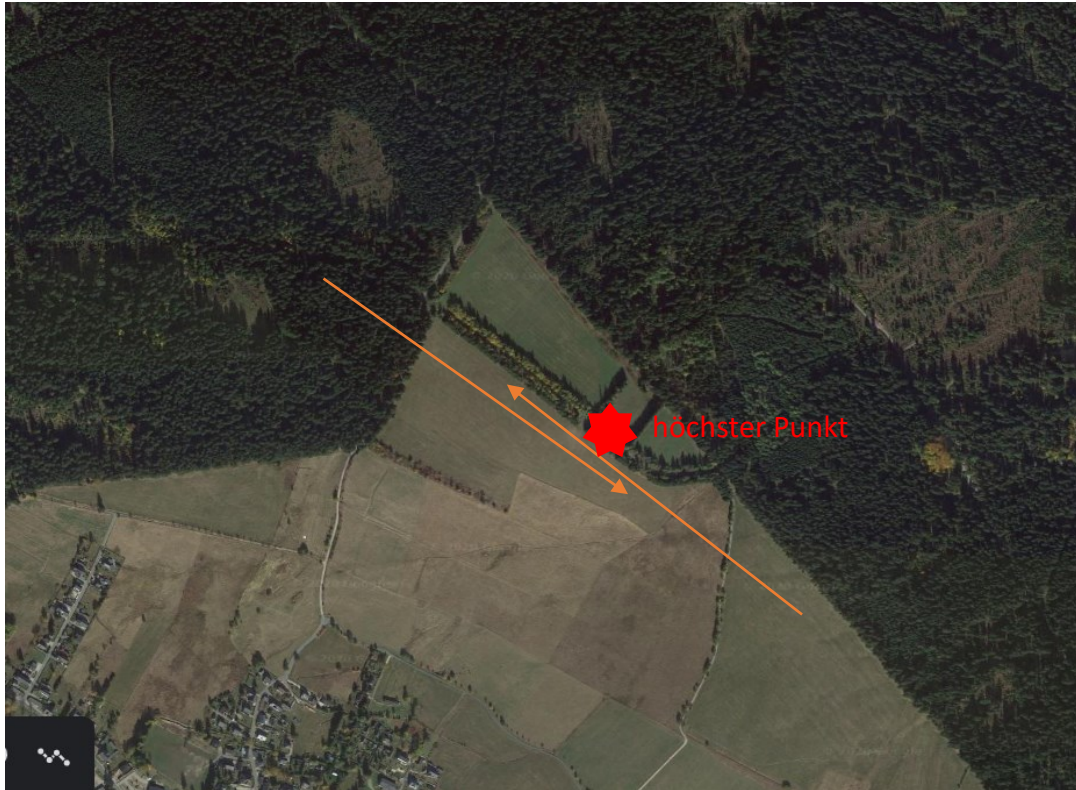
Leicht bergauf ausrollen

<https://www.google.com/maps/@50.4362926,12.4039652,640m/data=!3m1!1e3>





# +-- Carlsfeld



Zwei landbare Richtungen. Höchster Punkt des Feldes in der Mitte direkt neben dem Funkmast. Das Gelände fällt steil nach Süd ab. Wiese, evtl. Ballen oder Vieh/Weidezaun. Sehr hoher Wald im Anflug von Nordwesten. In Richtung Südosten am Ende des Feldes stark abfallendes Gelände. 400 m Gesamtlänge.

Zufahrt: schwierig (steil)  
letzte Begehung: 06/2020  
Schwierigkeit: mittel (wenn keine Ballen/Weidezäune stehen)  
Höhe: 920m MSL

<https://www.google.com/maps/@50.44114,12.5947528,1032m/data=!3m1!1e3>



# +-- Carlsfeld



Blick in nordwestlicher Richtung vom höchsten Punkt des Feldes in Richtung Wald.



Blick von der Waldkante auf den höchsten Punkt des Feldes/Funkmastes im Südosten. Das Gelände fällt steil nach rechts ab.

<https://www.google.com/maps/@50.44114,12.5947528,1032m/data=!3m1!1e3>





# +-- Tannenbergsthal



Im Norden wird das Feld durch einen Graben begrenzt. Im Osten wird das Feld durch einen Radweg begrenzt. Im Süden wird das Feld durch eine Hochspannungsleitung begrenzt. Der Endanflug ist nur in Landerichtung Süden frei. Das Feld ist nicht geneigt. Landung parallel zum Radweg (möglichst nah am Radweg) in südlicher Richtung. Wiese. Gesamtlänge 370m vom Graben bis zur Hochspannungsleitung. Evtl. Siloballen oder Vieh / Weidezäune. Liegt in einem eng eingeschnittenen Tal.

Zufahrt: einfach

letzte Begehung: 08/2023

Schwierigkeit: mittel (Tallage, Hindernisse)

Höhe: 640m MSL

<https://www.google.com/maps/@50.4123097,12.3979109,628m/data=!3m1!1e3>



# +-- Tannenbergsthal



Blick vom Aufsetzpunkt in Richtung NORD.  
Aus dieser Richtung erfolgt der Endanflug.



Blick von Feldanfang in Richtung SÜD, Blick  
in Landerichtung. Möglichst nah am  
Radweg aufsetzen.

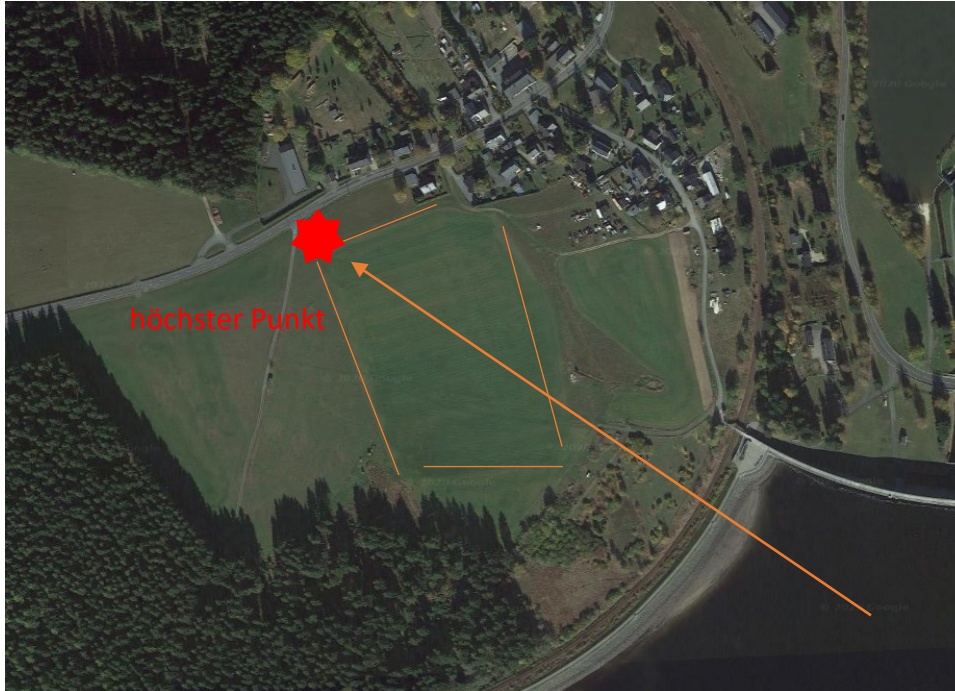
[Google Street View](https://www.google.com/maps/@50.4426854,12.4641637,3a,75y,302.7h,76.78t/data=!3m6!1e1!3m4!1suhbk3TjBdgspgK0wgzSJVw!2e0!7i16384!8i8192?entry=ttu)

<https://www.google.com/maps/@50.4426854,12.4641637,3a,75y,302.7h,76.78t/data=!3m6!1e1!3m4!1suhbk3TjBdgspgK0wgzSJVw!2e0!7i16384!8i8192?entry=ttu>





# --- Muldenberg



Nur eine Landerichtung bergauf nach Nordwesten. Endanflug parallel zur Staumauer. Die Ränder des Feldes sind von Gräben gesäumt. Wiese. 240 m lang, diagonal. Meistens Wiese, evtl. Weidezäune oder Ballen. Teilweise höhere Wiese.

Zufahrt: einfach  
letzte Begehung: 06/2020  
Schwierigkeit: schwer (Neigung, Gräben  
Hindernisse, Länge, Oberfläche)  
Höhe: 730m MSL

<https://www.google.com/maps/@50.4123097,12.3979109,628m/data=!3m1!1e3>



# --- Muldenberg



Blick vom höchsten Punkt in Richtung Südwesten (Blick Richtung Staumauer, von dort erfolgt der Endanflug)

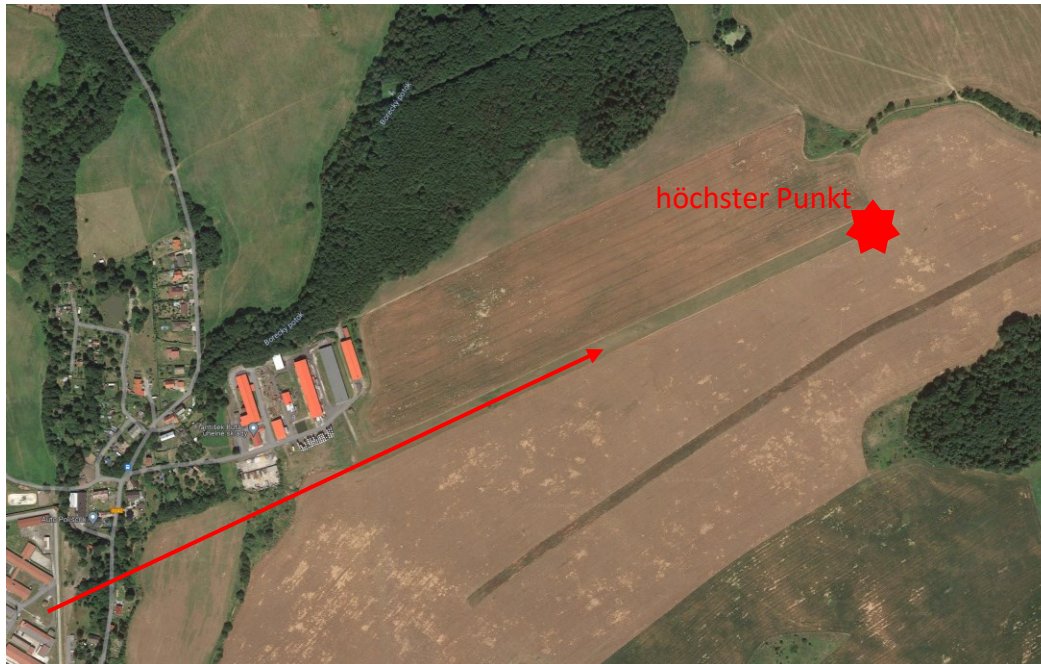
Google Street View

<https://www.google.com/maps/@50.4135264,12.3956521,3a,58.4y,118.08h,84.92t/data=!3m6!1e1!3m4!1sHuHwSRGdn8iL74pLzEq3tg!2e0!7i16384!8i8192?entry=ttu>





# +++ Ostrov UL



Privater UL Flugplatz. Lage direkt südlich vom Keilberg / Fichtelberg in der Tiefebene. Sehr tief gelegen in 500m MSL. Gut an den roten Dächern zu erkennen. Landung in Richtung Osten. Länge 800m.

Gehört zu privatem Brennstoffhandel mit bestimmten Öffnungszeiten, umzäunt. Noch keine Erfahrung zu Reaktion.

Zufahrt: eventuell kompliziert (abgesperrtes Privatgelände)

letzte Begehung: 08/2023

Schwierigkeit: leicht

Höhe: 500m MSL

<https://www.google.com/maps/@50.3283721,12.9652262,1828a,35y,19.61h,25.94t/data=!3m1!1e3?entry=ttu>

